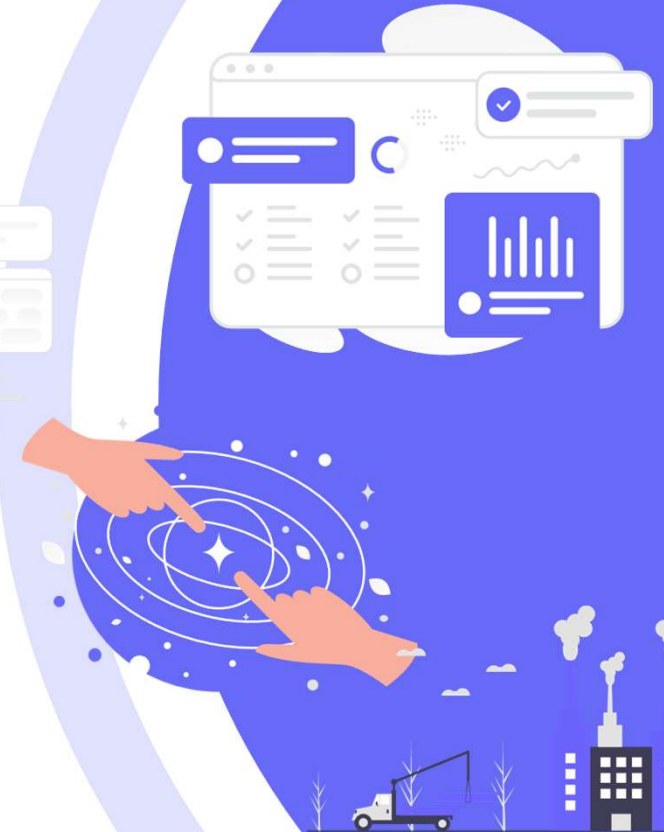


Your growth partner, TwoWin System

# TWOWIN SYSTEM PROFILE



2024



# Contents



01. Company Overview



02. Solutions



03. Company Strengths



04. Special Notes

# Company Overview

01. Company Overview

Overview	<p><b>TwoWin System</b> holds a total solution for smart factory-related systems such as MES (Manufacturing Execution System), Business Intelligence, Virtual Twin, Integrated Control Systems, AI (Artificial Intelligence), Automated Warehouses, and AGVs (Automated Guided Vehicles). We are continuously striving to unlock the growth potential of businesses.</p>		
N A M E	<b>TWOWIN SYSTEM</b>	C E O	CHOI JAE NAM
Date of Establishment	03 / 09 /2015	Business Registration Number	219-20-00238
Location	126-203, 41, Yutongdanji 1-ro Gangseo-gu, Busan	Industry	Application Software Development and Supply
Website	www.twowinsystem.co.kr	Key Products	스마트공장, AI(인공지능), Digital Twin(VR/AR), APS
Employees	22 (Solutions: 18, Customer Support: 2, Management: 4)	Revenue ('2022)	3,079,008,000 Won



### Factory Operation Systems (MES)

- Specialized in implementing manufacturing systems for automotive parts, including Press, Heat Treatment, Surface Treatment, Injection Molding, and Assembly in root industries.



### SMART HACCP

- Automated monitoring of Critical Control Points (CCP).



### Business Intelligence

- Dashboards and Data Visualization
- Charts for Rapid Decision-Making



### Big Data

- Optimization of processes and working conditions.
- Data processing, analysis, and visualization.



### AI(Artificial Intelligence)

- Deep Learning solutions.
- Optimization of working conditions and prediction of outcomes.



### APS(Advanced Planning and Scheduling)

- Optimization of available resources to meet delivery deadlines.
- Optimal production scheduling.
- Inventory optimization.



# 1. MES Solution Features

## LOT Tracking Management

### 01 Forward Tracking

Production Information

Semi-finished Product Production Information

Input Semi-finished Product Information

Input Material Information

Product → Material (Production history, Material receipt history)

### 02 Reverse Tracking

Material Receipt Information

Semi-finished Product Production Information

Product Information Produced by Inputting Semi-finished Products

Material → Product (Input information, Production product information)





# 1. MES Solution Features

02. Solutions

Real-time Monitoring

## 01 Daily Task Monitoring

Daily Task Management,  
Pending Task Check

일일 업무																
2020.12.26 목요일 11:24																
미결합성																
분서구분	관리항목	정규주기	담당자(부)	담당자(부)	1월	2월	3월	4월	5월	6월	7월	8월	9월	10월	11월	12월
관료요건	직접명 위생관리 권공표	1회/주	박현영	김여름	0	0	0	0	0	0	0	0	0	0	1	0
관료요건	부대시설정리권	1회/주	박현영	김여름	0	0	0	0	0	0	0	0	0	0	0	0
관료요건	제단위정리권	1회/월	박현영	김여름	0	0	0	0	0	0	0	0	0	0	0	1
관료요건	시험관리권(내사,보도주위특정)	1회/주	박현영	김여름	0	0	0	0	0	0	0	0	0	0	0	3
관료요건	시험관리권(공주시험)	1회/월	박현영	김여름	0	0	0	0	0	0	0	0	0	0	0	1
관료요건	내사시험관리(과무제내공기)	1회/주	박현영	김여름	0	0	0	0	0	0	0	0	0	0	0	0
관료요건	내사시험관리(과무제내공기2)	1회/주	박현영	김여름	0	0	0	0	0	0	0	0	0	0	0	0
관료요건	내사시험관리(과무제내공기3)	1회/주	박현영	김여름	0	0	0	0	0	0	0	0	0	0	0	0

## 02 Monthly Task Monitoring

Planned Task Management,  
Pending Task Check

월간 업무														
2020.07.06 목요일 13:52														
계획														
관리항목	담당(부)	담당(부)	1월	2월	3월	4월	5월	6월	7월	8월	9월	10월	11월	12월
계측기 권공정리	박현영	김여름	0	1	3	0	1	0	0	0	5	2	1	6
자재 계측기 권공정리	박현영	김여름	5	0	3	0	30	1	0	0	0	0	21	0
보관중 관리	박현영	김여름	0	2	4	0	3	4	3	3	5	1	3	10
자재성적서 관리	박현영	김여름	0	0	0	0	0	0	0	0	0	0	1	0
평가결과관리	김여름	김형권	0	1	0	5	2	0	0	0	0	1	0	0
중기교육훈련관리	김여름	김형권	1	1	2	5	1	1	2	1	1	1	1	1

## 03 Production Monitoring

Real-time Production Monitoring

생산실적 모니터링				
2022.05.06 금요일 16:07				
상태 ● 50%미만 ● 60%미만 ● 80%이상				
품명	지시수량	생산수량	달성율	상태
C07 두부양송이용근축	74	296	400%	●
C31 고구마수수용근축	103	356	345%	●
C79 달걀파프리카용근축	175	475	271%	●
C34 닭가슴살비트용근축	197	634	321%	●

## 04 Inventory Monitoring

Real-time Inventory Status Monitoring

자재재고현황 모니터링													
2022.11.16 목요일 09:12													
원부재료						부자재						합계	부족량
사유번호	사유명	단위	보유수량	재고	비율	사유번호	사유명	단위	보유수량	재고	비율	합계	부족량
1	XXXXXXXXXX007	배우	85	0	0%	1	XXXXXXXXXX024	배우	85	0	0%	170	0
2	XXXXXXXXXX009	배우	85	0	0%	2	XXXXXXXXXX015	배우	85	0	0%	170	0
3	XXXXXXXXXX000	고구마수 - 수송용	85	0	0%	3	XXXXXXXXXX016	배우	85	0	0%	170	0
4	XXXXXXXXXX019	고구마수 - 수송용	85	0	0%	4	XXXXXXXXXX070	배우	85	0	0%	170	0
5	XXXXXXXXXX011	고구마수 - 비닐용	85	0	0%	5	XXXXXXXXXX071	배우	85	0	0%	170	0
6	XXXXXXXXXX017	고구마수용	85	0	0%	6	XXXXXXXXXX072	배우	85	0	0%	170	0
7	XXXXXXXXXX013	배우	85	0	0%	7	XXXXXXXXXX075	배우	85	0	0%	170	0
8	XXXXXXXXXX020	배우	85	0	0%	8	XXXXXXXXXX078	배우	85	0	0%	170	0
9	XXXXXXXXXX037	배우	85	0	0%	9	XXXXXXXXXX079	배우	85	0	0%	170	0
10	XXXXXXXXXX023	배우	85	0	0%	10	XXXXXXXXXX082	배우	85	0	0%	170	0
11	XXXXXXXXXX025	배우	85	0	0%	11	XXXXXXXXXX027	배우	85	0	0%	170	0
12	XXXXXXXXXX047	배우	85	0	0%	12	XXXXXXXXXX041	배우	85	0	0%	170	0
13	XXXXXXXXXX022	배우	85	0	0%	13	XXXXXXXXXX042	배우	85	0	0%	170	0
14	XXXXXXXXXX030	배우	85	0	0%	14	XXXXXXXXXX043	배우	85	0	0%	170	0
15	XXXXXXXXXX038	배우	85	0	0%	15	XXXXXXXXXX044	배우	85	0	0%	170	0



# 2. Business Intelligence

02. 솔루션

## Data Analysis Visualization

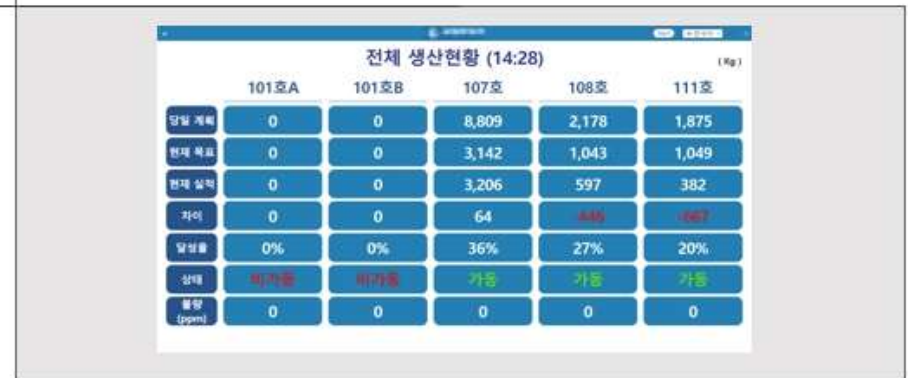
### 01 종합현황

매출/매입/비용의 종합현황



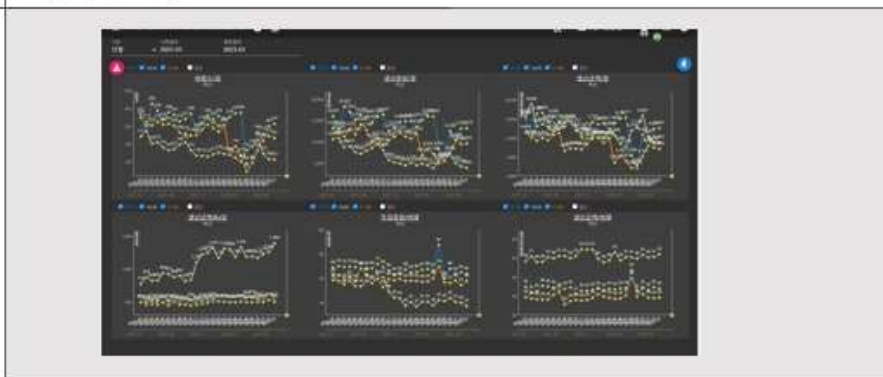
### 02 생산현황

생산의 목표대비 달성을 모니터링



### 03 생산지표

월별 일평균으로 변화의 추이를 분석



### 04 업체별 성과분석

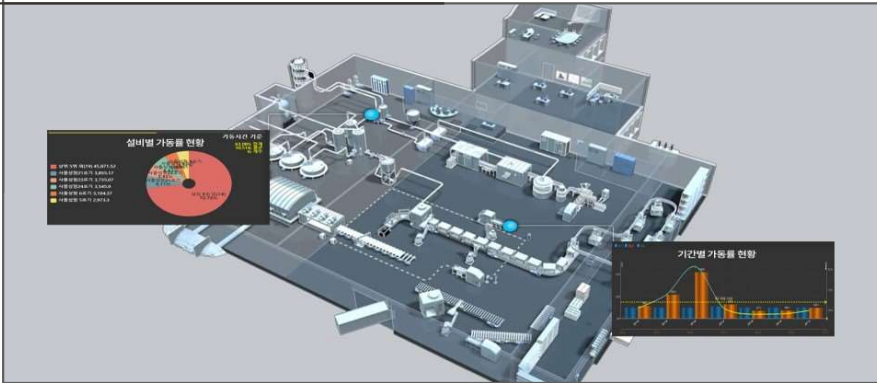
업체의 성과 피라미드(전기대비)



# 3. AR:Virtual Reality

## 02. Solutions

01



02



03



04





# Company Strengths-Key Achievements

## 03. Company Strengths

<b>S M A R T F A C T O R Y</b>	<b>Factory Operation System (MES)</b> • Donga Plating Co., Ltd. and 80 other companies.	<b>Data Analysis and Visualization</b>	• Donga Plating Co., Ltd. and 8 other companies.
<b>A I</b>	• Daesung Integrated Heat Treatment Co., Ltd. and 5 other companies	<b>VR / AR and Control Systems</b>	• Sambo Motors and 4 other companies
<b>A P S</b>	• Sigma and 2 other companies	<b>Automated Warehouse and AGV</b>	• Donga Plating Co., Ltd (First among SMEs)



# Smart Factory Established by TwoWin System - Donga Plating Co., Ltd.

04. Special Notes

The first in the nation to be visited by **Samsung Electronics Chairman Lee Jae-yong**, on November 8, 2022.

한국경제  
조선비즈

이코노미스트  
중앙일보

미니투데이  
뉴스저널리즘 KNN

전기신문  
국제신문

**한국경제**  
부산 중소기업 '상생 경영'

삼성전자의 스마트공장 노하우 전수 받은 도금판 동아플레이트  
체계적 현장 관리로 생산성 향상  
내부환경 개선에 2030 직원 몰려




이재용 삼성전자 회장(오른쪽)이 8일 부산 녹산국가산업단지에서 있는 도금업체 동아플레이트의 생산설비를 둘러보고 있다. 삼성전자 제공

**이재용 삼성전자 회장, 취임후 두번째 현장행보 '젠걸음'**  
우상규 입력 2022. 11. 8. 20:16

부산 '동아플레이트' 방문... '미래동행' 본격화  
스마트공장 구축 지원 받은 중기  
"동반성장만이 세계최고 향한 길  
같이 나누고 상생 선순환 이뤄야"  
정소년 교육·상생협력 테마 중심  
기존 삼성 CSR 프로그램 재정비

"건강한 생태계를 조성해 상생의 선순환을 이뤄야 한다."

이재용 삼성전자 회장이 8일 부산 강서구 녹산국가산업단지에서 있는 중소기업 '동아플레이트'를 방문해 생산 현장을 둘러보면서 이같이 말했다고 삼성전자는 전했다.



이재용 삼성전자 회장이 8일 삼성전자로부터 스마트공장 구축 지원을 받은 부산 강서구 소재 중소기업 '동아플레이트'를 방문해 직원들과 기념 촬영하고 있다. 삼성전자 제공

이재용 삼성전자 (62,000원 ▲200 +0.32%) 회장이 삼성전자로부터 스마트공장 구축 지원을 받아 근무환경을 대폭 개선해 청년들이 찾는 제조 현장으로 탈바꿈한 부산 소재 중소기업을 찾았다.

지난달 27일 회장에 취임한 이후 2번째 현장 행보도 상생 현장이다. 평소 "같이 나누고 함께 성장하는 것이 세계 최고를 향한 길"이라며 상생을 강조해 온 이 회장의 의지가 반영된 행보라는 게 삼성전자의 설명이다. 체계에선 이 회장 시대를 맞아 선대로부터 이어온 삼성의 '사업보국' 경영철학이 '미래 동행' 비전으로 이어지고 있다는 평가다.

삼성전자 지원받아 청년들이 찾는 역동적 제조현장으로



8일 부산 강서구 녹산국가산업단지에서 위치한 중소기업 '동아플레이트'를 찾은 이재용 삼성전자 회장(사진 가운데)이 회사 직원들과 기념 촬영하고 있다./사진제공=삼성전자



이재용 삼성전자 회장(사진 왼쪽 2번째)은 8일 부산 강서구 녹산국가산업단지에서 위치한 중소기업 '동아플레이트'를 방문해 현장 관계자로부터 설명을 듣고 있다./사진제공=삼성전자

**전기신문**  
경주 합력사 이어 부산 스마트공장 방문  
이 회장, "상생의 선순환 여덟마" 강조  
국내 업계 최초 개업 영수증 FCBGA 출하서 광석도



8일 이재용 삼성전자 회장이 삼성전자로부터 스마트공장 구축 지원을 받은 부산 소재 중소기업 '동아플레이트'를 방문해 제조 현장을 둘러보고 있다. 계공-삼성전자

Your growth partner, TwoWin System

# THANK YOU

**W** TWOWIN SYSTEM

